

emergency stopper

蛇口からすぐに給水!水害の初期防水に!

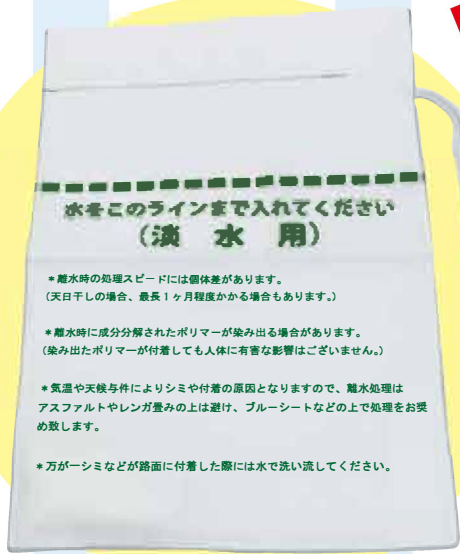
緊急用 吸水土のう

使用前は薄い布のような状態ですが吸水することにより、約12Kgの土が入ったような『土のう』になります。これにより、道路、地下、家屋への水の侵入を防ぎます。

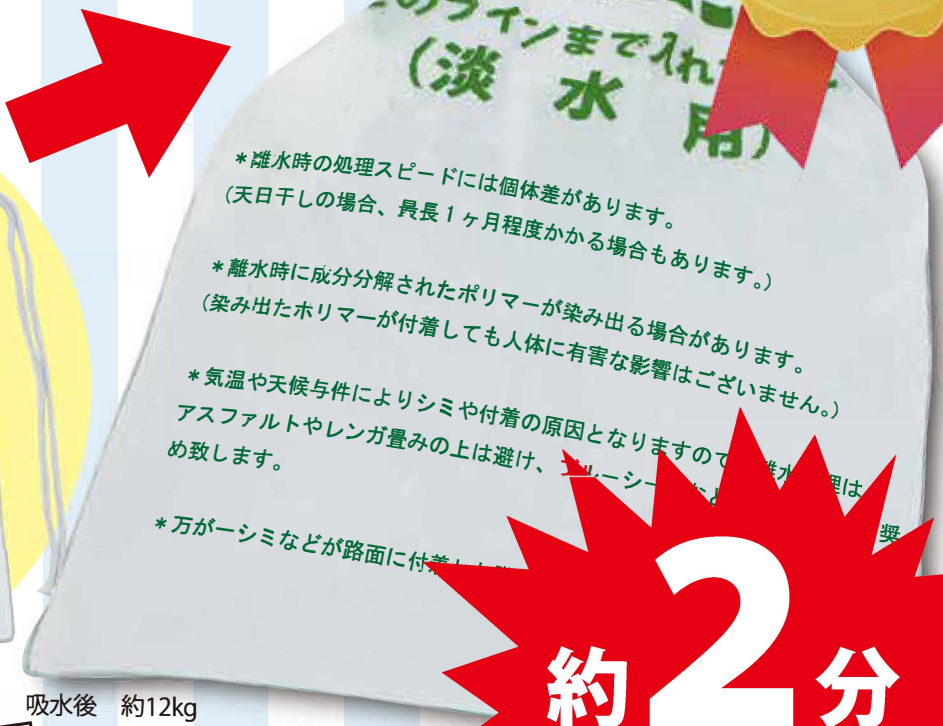
土嚢袋キット及びその使用方法

特許取得

特許第 5663691 号



吸水前 約 200 g



吸水後 約12kg

約 2 分 で膨張

水だけでスグ使える!

蛇口より直接水を入れる。

軽量&コンパクト!

薄くて軽いので、運搬容易で
備蓄スペースを取りません。

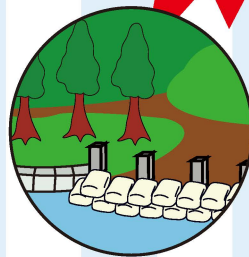
ゲルが出にくい!

吸水後に中身のゲルが出ない。

※未開封・屋内冷暗所にて保存して下さい。



さまざまな
浸水災害に
対応



その他にも、崖くずれ防止、各種工事現場での除水・台風などの水害対応等...
いろんな場面で使用していただけます。

NIKKE Group 発売元：ニッケ商事株式会社

中国製

緊急用

土不要!約2分で膨らむ!

簡易吸水土のう

近年、台風や集中豪雨による災害が増えています。水害の対策は、万全でしょうか？
従来の土のうは、地下や家屋の浸水に迅速な対応が出来ませんでした。

特許取得

特許第 5663691 号

従来の土のうは…

- ☆都市では土砂の調達がむずかしい!
- ☆土砂の詰め込み作業が重労働で時間が掛かる!
- ☆後処理の際に土砂を取り出すのに手間が掛かる!
- ☆保管場所に困る!



簡易吸水土のうのメリット

- ☆吸水前の保管場所が省スペース。運搬が容易!
- ☆土砂、スコップが不必要。水を吸水して急速に膨張!
- ☆土砂の詰め込み作業不要。水を入れるだけですぐ使える
- ☆脱水処理後、一般ごみとして廃棄が可能!
(各自治体のゴミ処理方法を確認ください)

蛇口で注水、2分で吸水!!

【エマストKD】

淡水用

品番: KD-3505

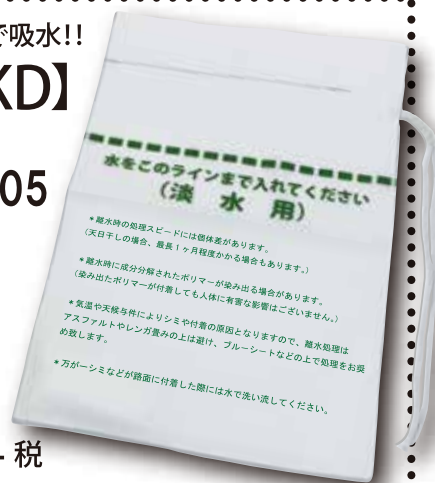
メーカー希望
小売価格

10枚入り

¥12,000+税

- 商品サイズ: 約400×600mm/1枚
- 材質: [外装] ポリエステル (不織布・2層)
[中材] 高吸水性樹脂 (吸水ポリマー)
- 重量: 吸水前 約200g
吸水後 約12,000g (最大吸水値)
- 内容: 50枚入 (10枚×5袋)

※未開封・屋内冷暗所にて保存して下さい。

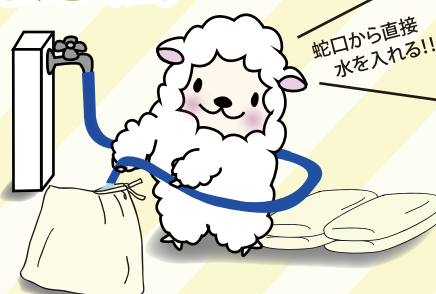


●ご使用方法●

1 中に吸水ポリマーが入っています



2 吸水口にホース (蛇口) を入れ吸水



3 土のうを立てて吸水



4 付属のひもで上部をキツク縛ります



5 完成 (約12kg)



6 60kgの加圧でも漏れでません



吸水ポリマーが膨張するまで、外袋より水が多少流れ落ちますのでご注意ください。
必ずキツク、縛ってください (ポリマーが漏れ出る原因になります) ※1袋あたり水12ℓ以上必要です。(多少前後します)



人と地球に「やさしく、あったかい」
ニッケ商事株式会社